

ИЛЬИНСКИЕ САДЫ

ДОМ ИС-28



Коттедж площадью 142 м² с земельным участком 6 соток, всего в 7 км от МКАД по Новорижскому шоссе. Скоро метро!

ОСОБЕННОСТИ ДОМА:

- Дизайнерский ремонт
- Мастер спальня с гардеробной и ванной комнатой + 2 спальных комнаты, в доме 3 сан.узла
- Готов к заселению!
- Капитальное строительство завершено на 100%
- Интерьерный ремонт выполнен на 100%
- Опция комплектации мебелью и техникой по желанию покупателя
- Уютная и функциональная планировка
- Эксплуатируемая крыша с возможностью обустройства дополнительного жилого пространства



Площадь дома
142 м²



Участок
6 сот.



Материал дома
Монолитный

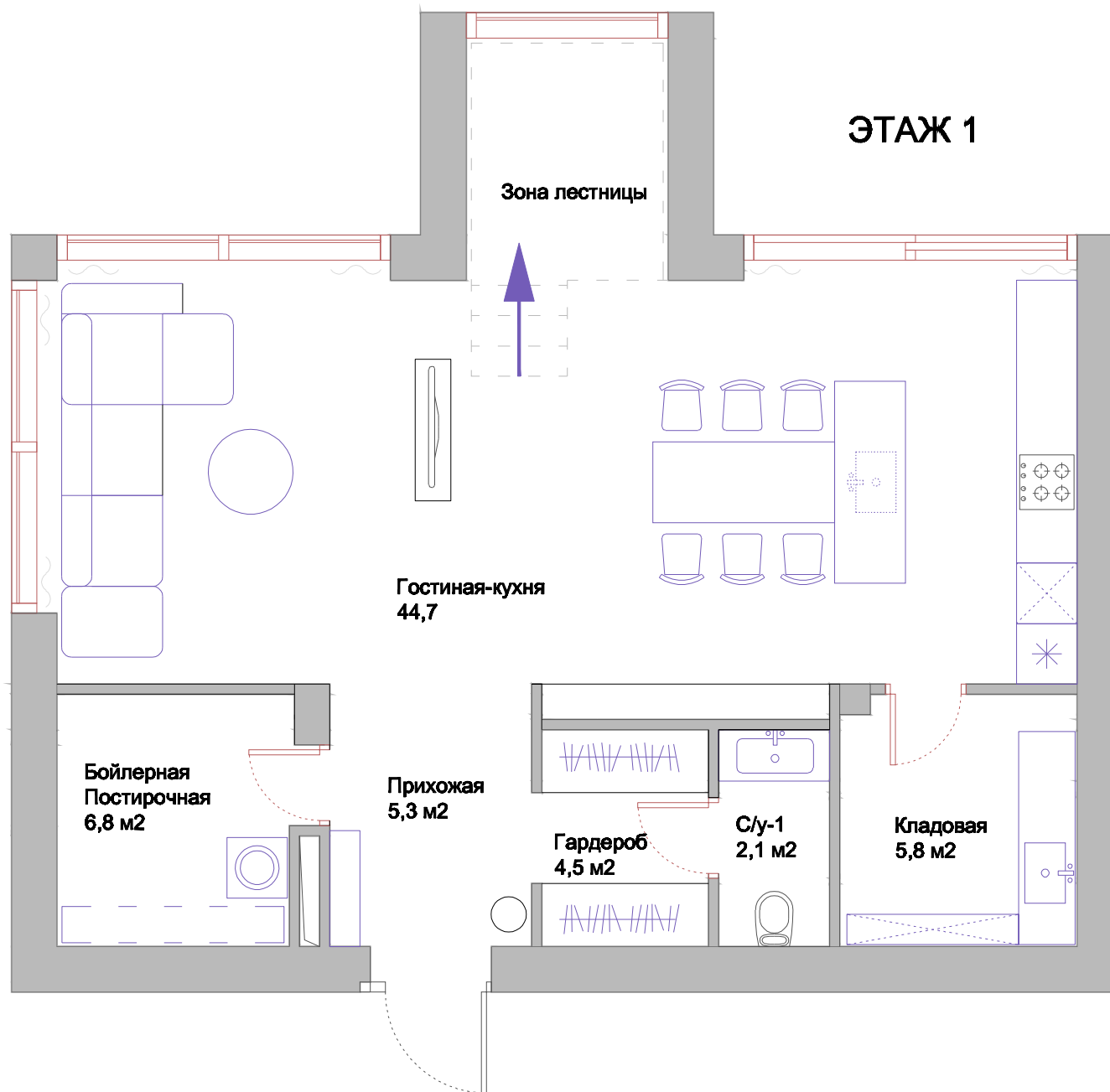


Этажей в доме
2

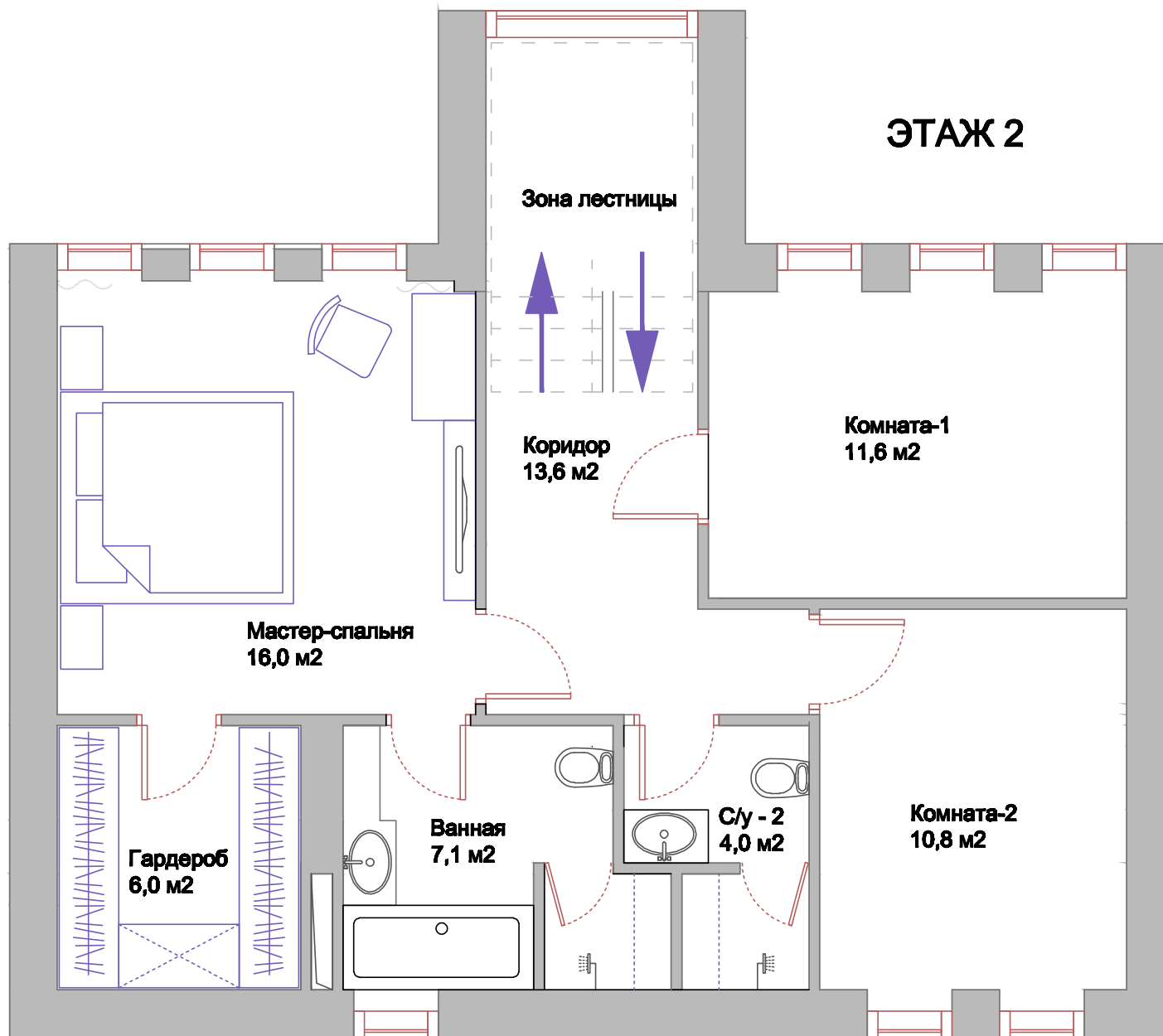


Год постройки
2024

ЭТАЖ 1



ЭТАЖ 2



ТРАНСПОРТНАЯ ДОСТУПНОСТЬ И ИНФРАСТРУКТУРА:

- Ожидается открытие станции метро Ильинская в 2026 году
- Близость к Музею-Усадьбе Архангельское и Юсуповскому парку
- Удобство покупок в Рига-молл, Аутлет Архангельское, Глобус-гурмэ
- Образовательные учреждения: Школа им. Косыгина, Школа-сад Наследие

КОММУНИКАЦИИ И БЕЗОПАСНОСТЬ:

- Центральные коммуникации: электричество, водопровод, канализация
- Подключение газа запланировано на 4 квартал 2024 года
- Интернет оптоволокно
- Охраняемая территория с видеонаблюдением

УЧАСТОК И БЛАГОУСТРОЙСТВО:

- Категория земель: сельхоз назначение с постоянным проживанием
- Парковка, дорожки, зеленые насаждения

ИНТЕРЬЕР И УДОБСТВА:

- Хамам в каждой душевой
- Подготовка к системе Умный дом
- Теплые полы, вентиляция и кондиционирование
- Защита от протечек

ПЛАНИРОВКА:

Первый этаж: прихожая, бойлерная, гостевой санузел, гостиная-кухня, кладовая, санузел

Второй этаж: мастер-спальня с ванной комнатой, две комнаты свободного назначения, санузел

rusotka.ru

+7 495 799-10-45